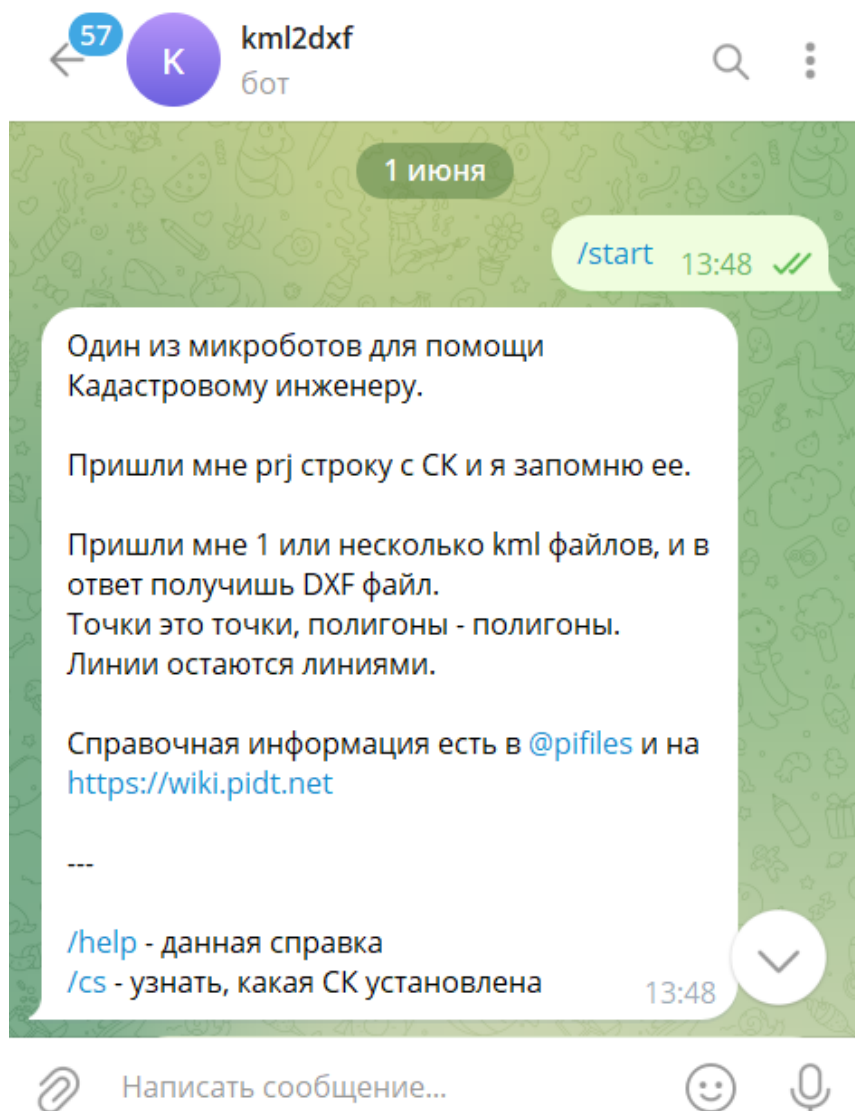


KML 2 DXF

Микробот kml2dxf – надёжный помощник для кадастровых инженеров, позволяющий получить DXF чертеж в локальных координатах из файлов KML/KMZ.

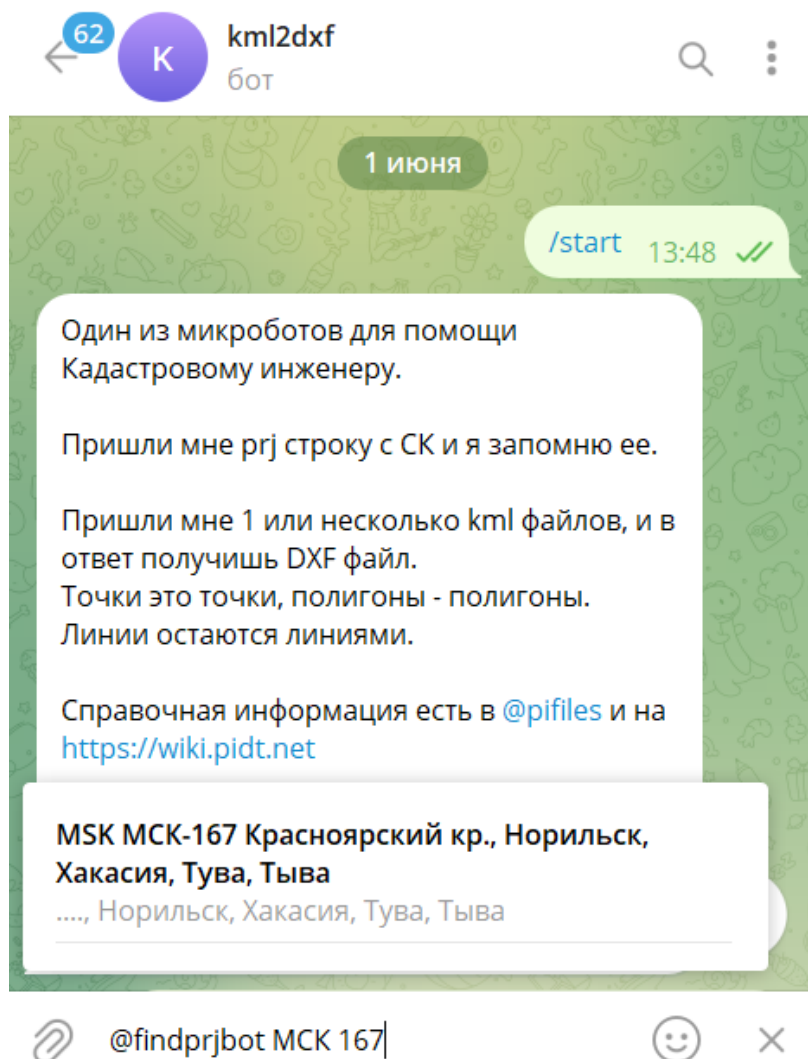


Преобразование KML в DXF формат

Чтобы воспользоваться Telegram ботом, необходимо выполнить следующие шаги:

1. Перейдите на страницу бота по ссылке <https://t.me/kml2dxfbot>.
2. Нажмите кнопку "Start".
3. Добавьте систему координат:

- Введите в строку сообщения - [@findprjbot](#), далее введите название МСК и выберите нужную зону из списка. Например, МСК 167.



- Проверьте какая сейчас установлена система координат по команде [/cs](#).

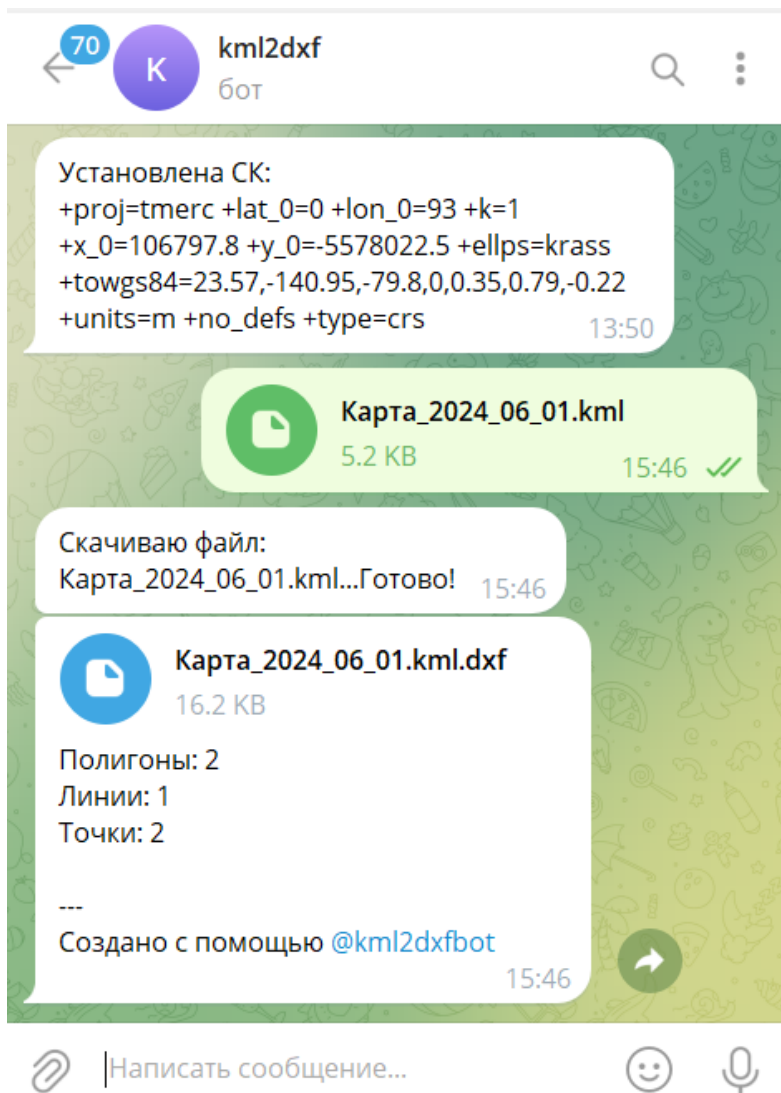
Для установки новой системы координат, потребуется повторить все предыдущие этапы. После этого новая система координат будет успешно установлена.

4. Установите настройки.

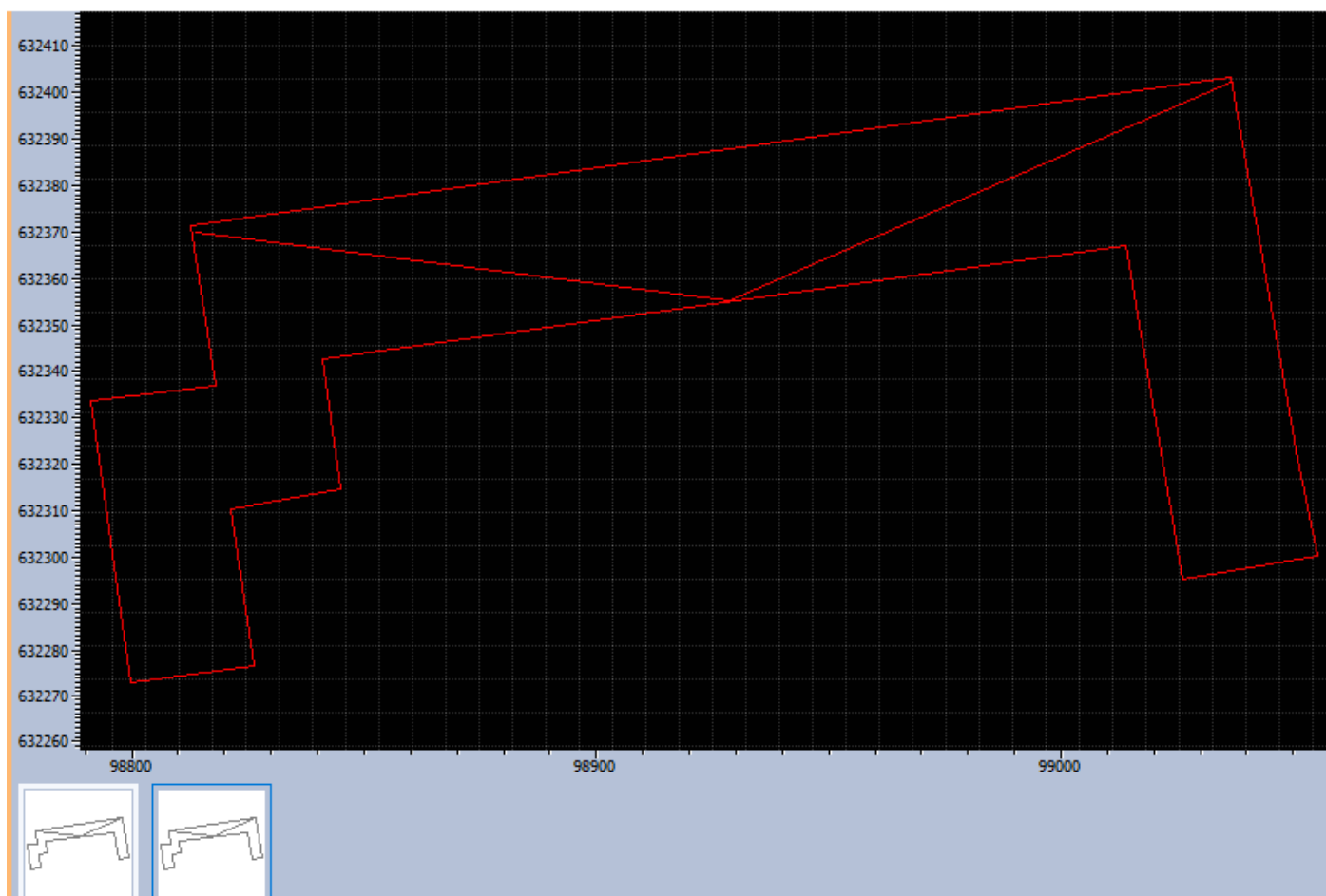
- Команда [/closeLines](#) включает и выключает настройку замыкания линий в полигоны / полигоны в линии.
- Команда [/Report](#) управляет созданием отчета, позволяя включать или отключать эту функцию.

5. Загрузите в бот файл формата KML / KMZ. Бот способен принимать один или несколько файлов одновременно.

Когда преобразование будет завершено, вы получите уведомление и сгенерированный файл формата DXF.



Используйте файл DXF, для визуального представления чертежа, в удобной для вас программе. На скриншоте ниже представлено 2D-изображение, созданное ботом.

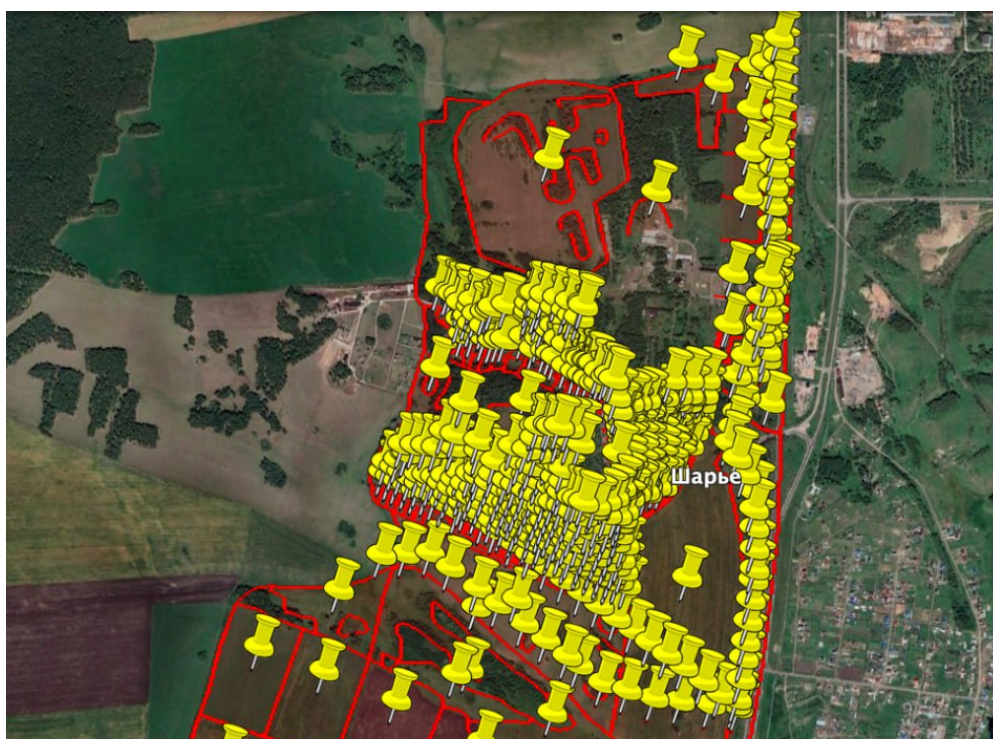
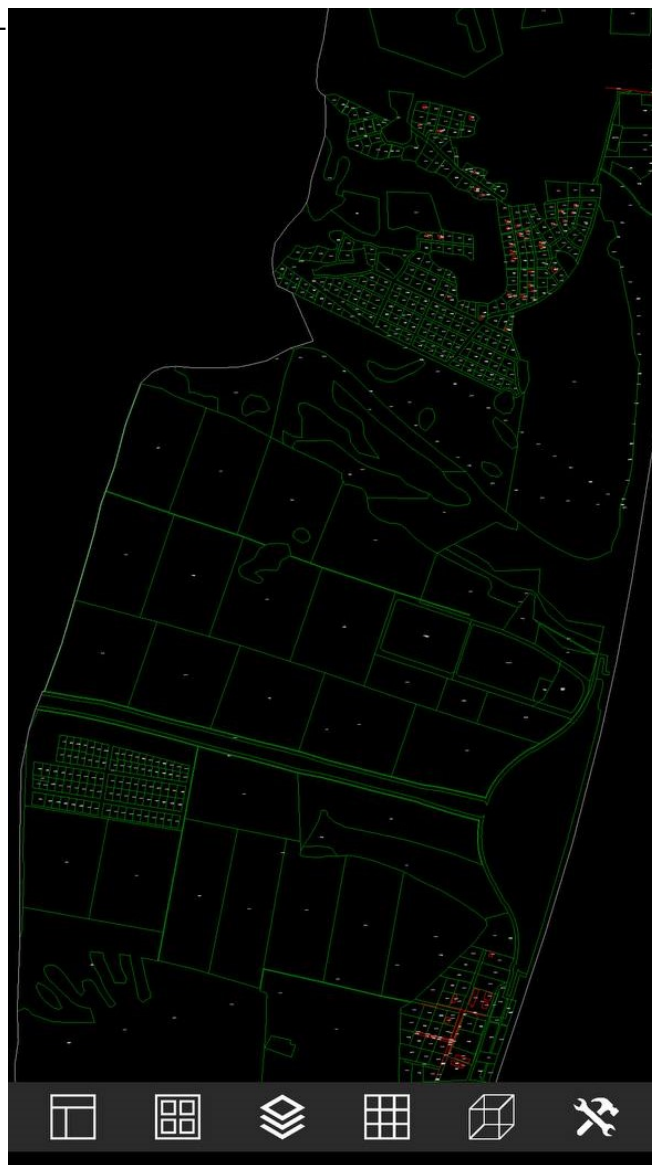


Преобразование DXF в KML формат

Бот [@kml2dxfbot](#) поддерживает и обратное преобразование: из DXF в KML. Отправьте ему DXF файл, и в ответ вы получите KML, который можно просматривать на смартфоне без необходимости использования геодезического программного обеспечения.

Результат

ютах ниже.



Чертеж — ключевой инструмент в картографии и геодезии, позволяющий создавать точные топографические карты и цифровые модели местности. Он находит применение в разнообразных областях, где требуется визуализация и анализ рельефа. Для удобства генерации таких чертежей существуют специализированные инструменты, например, Telegram бот KML2DXF, который выделяется своей доступностью и простотой использования, делая процесс понятным.

Revision #11

Created 1 June 2024 10:54:58 by Полина

Updated 28 November 2024 06:18:20 by Полина