

# Диаграммы

Satellites - при нажатии на кнопку, программа создает новое окно, в котором будут отображаться диаграммы. На этих диаграммах представлены спутники и их отношения сигнал/шум. Чем темнее столбец, тем больше частот принимается от спутника. Для удобства, можно также использовать фильтр для отображения определенных спутниковых группировок.

Settings

Additional settings

Authorization

Coord System

Coord format

☐ ecef

☒ wgs84

RTCM version

☐ RTCM 3.0

☒ RTCM 3.2

Lat

Lon

H

Auto

Name:

Save points

Points

Ntrip Remote

Local Ntrip

TCP Remote

To port

☐ NTRIP Remote

Host

pidt.net

Port

2101

Mountpoint

PH

Password

••••

Load

Save

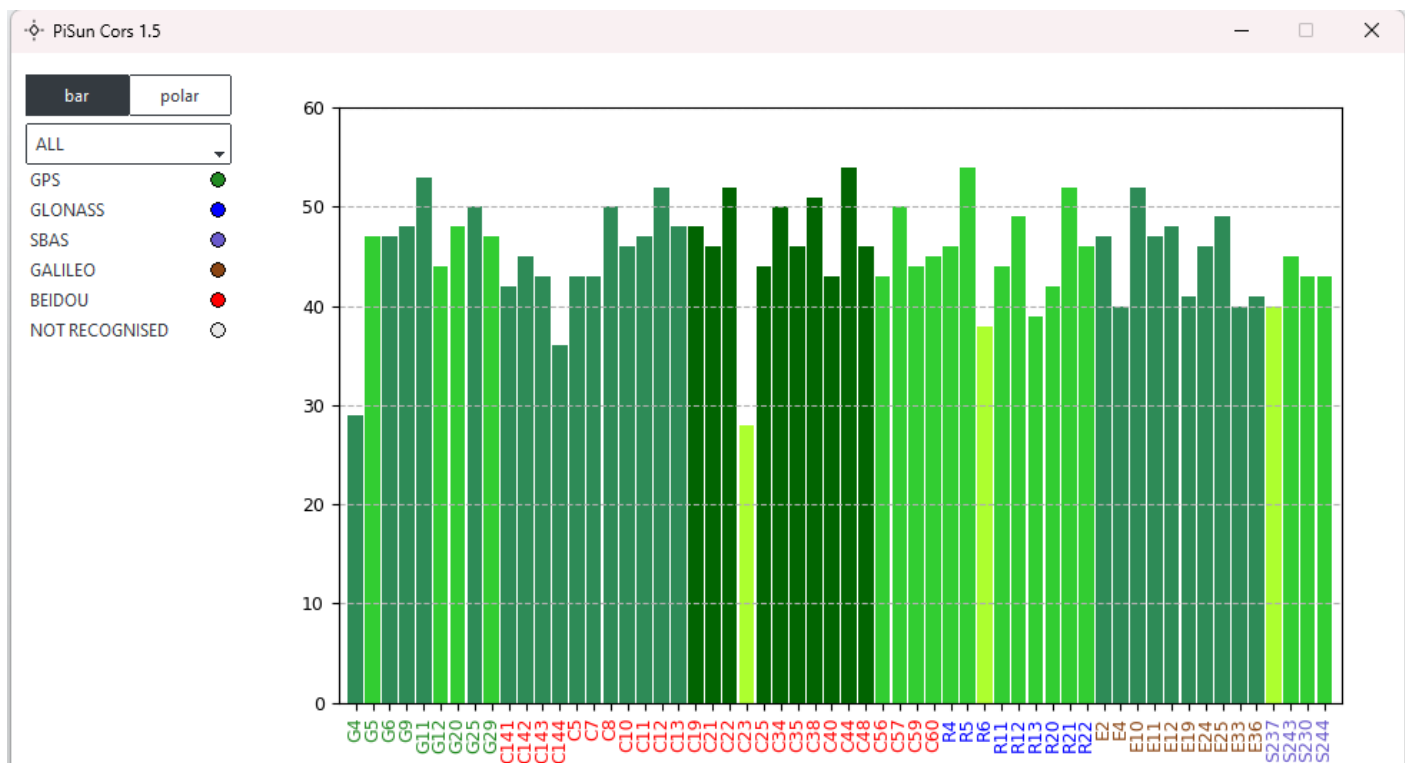
Satellites

Converter CNB

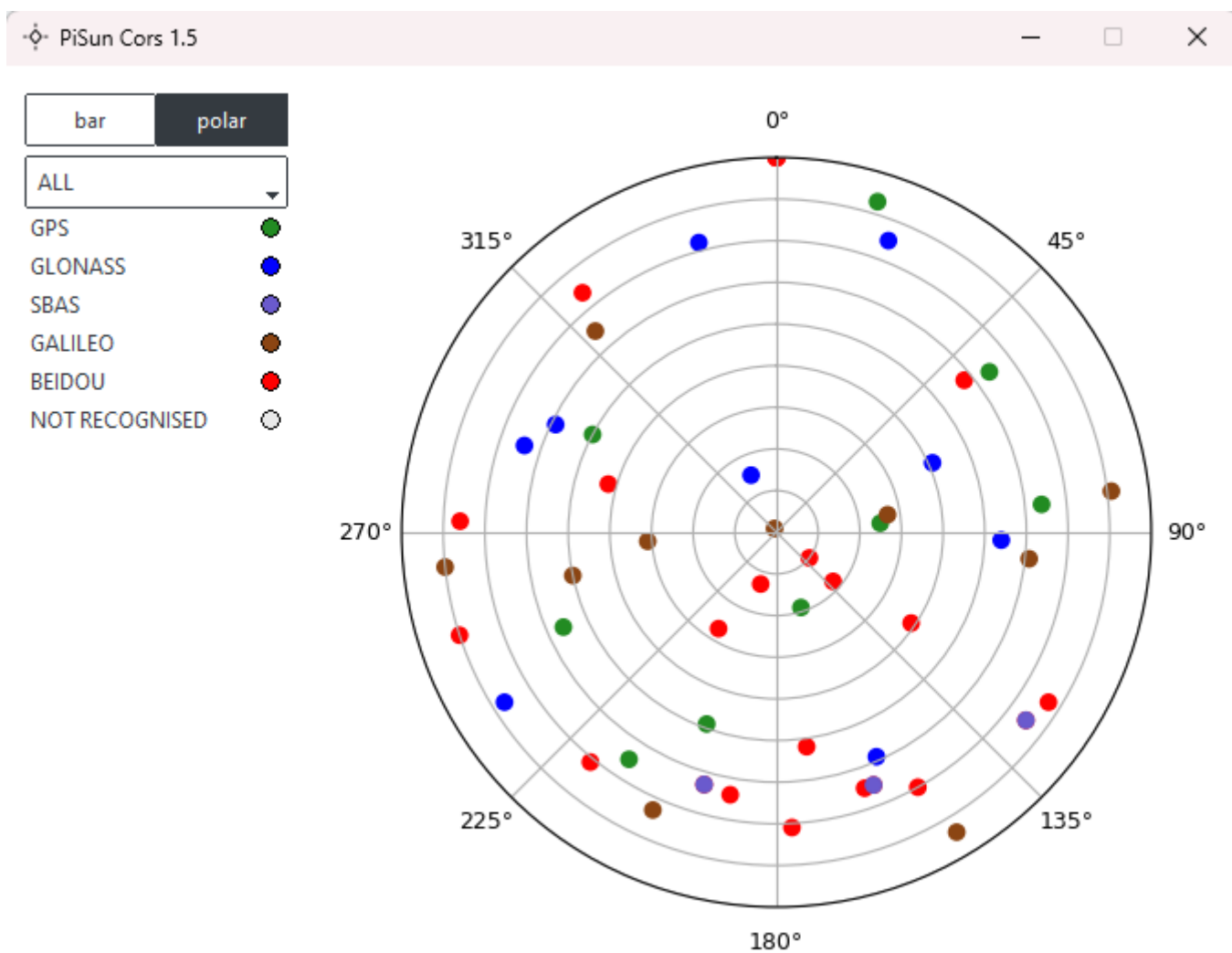
bar - при нажатии на кнопку, откроется столбцовая диаграмма.

polar - при нажатии на кнопку, можно отобразить данные в виде полярной диаграммы.

## Столбцовая диаграмма



Полярная диаграмма



Revision #2

Created 20 April 2024 09:04:14 by Полина

Updated 28 November 2024 06:16:59 by Полина