

# PiFly - планировщик полётов

В данной статье будет рассматриваться программа PiFly для планирования полётов.

## Подключение к веб-интерфейсу

1. Включите приёмник DeshePiGO .

Порядок включения описан в статье ["Порядок включения приёмника"](#).

2. Подключитесь к точке доступа.

На устройстве, с которого вы хотите подключиться к веб интерфейсу, обновите список доступных wifi сетей. Среди них должна быть сеть DeshePiGOXXXX.

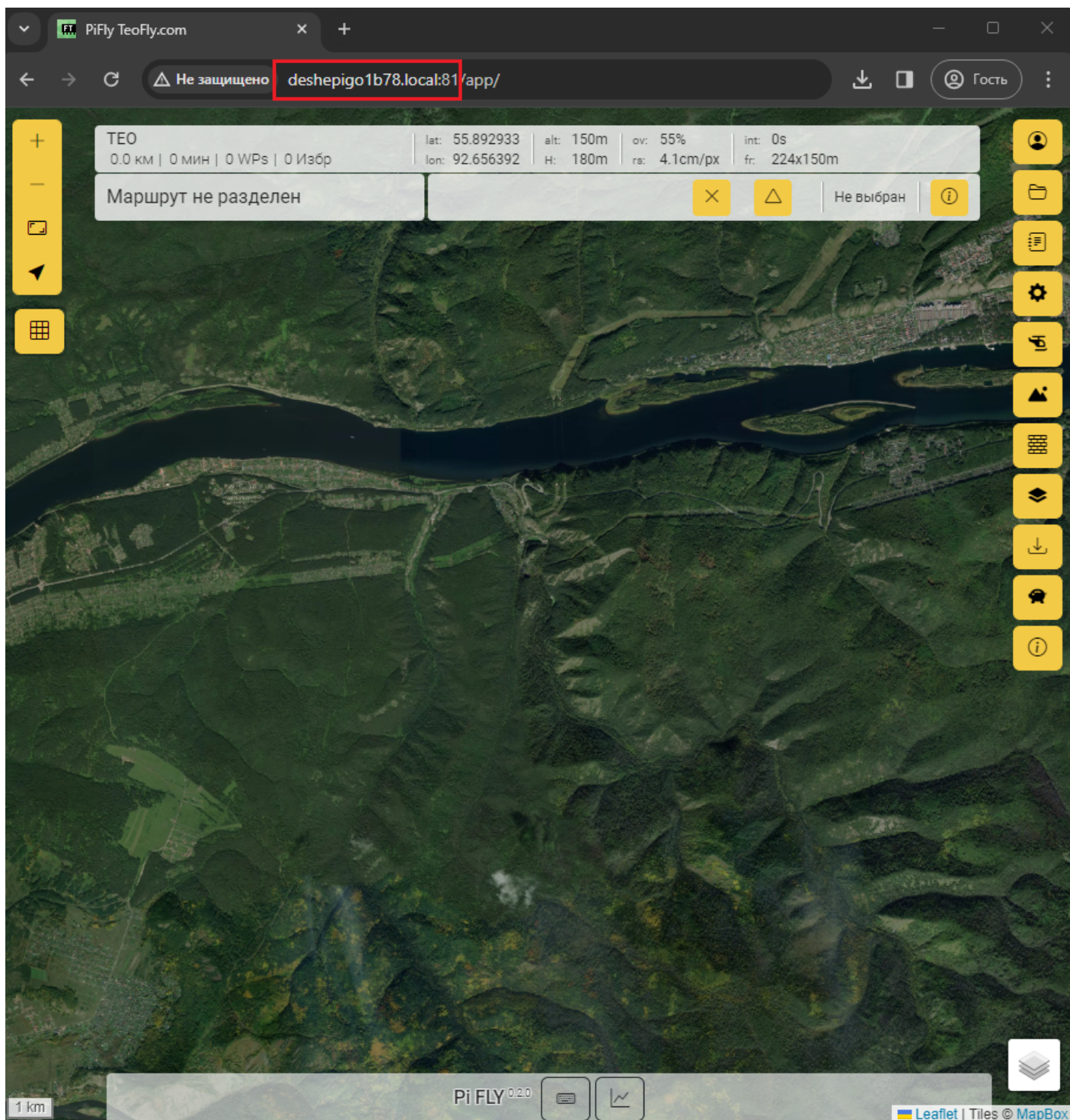
Пароль от точки доступа: 12345678

Обратите внимание, что в названии точки доступа будут указаны уникальные 4 символа, которые в дальнейшем будут использоваться для подключения к веб интерфейсу! Запомните их или сохраните.

3. Перейдите на web интерфейс.

Используйте последние 4 символа из имени точки доступа для перехода на web интерфейс.

Пример: deshepigo**1b78**.local:81



Revision #2

Created 18 March 2024 06:13:37 by Полина

Updated 28 November 2024 06:12:01 by Полина