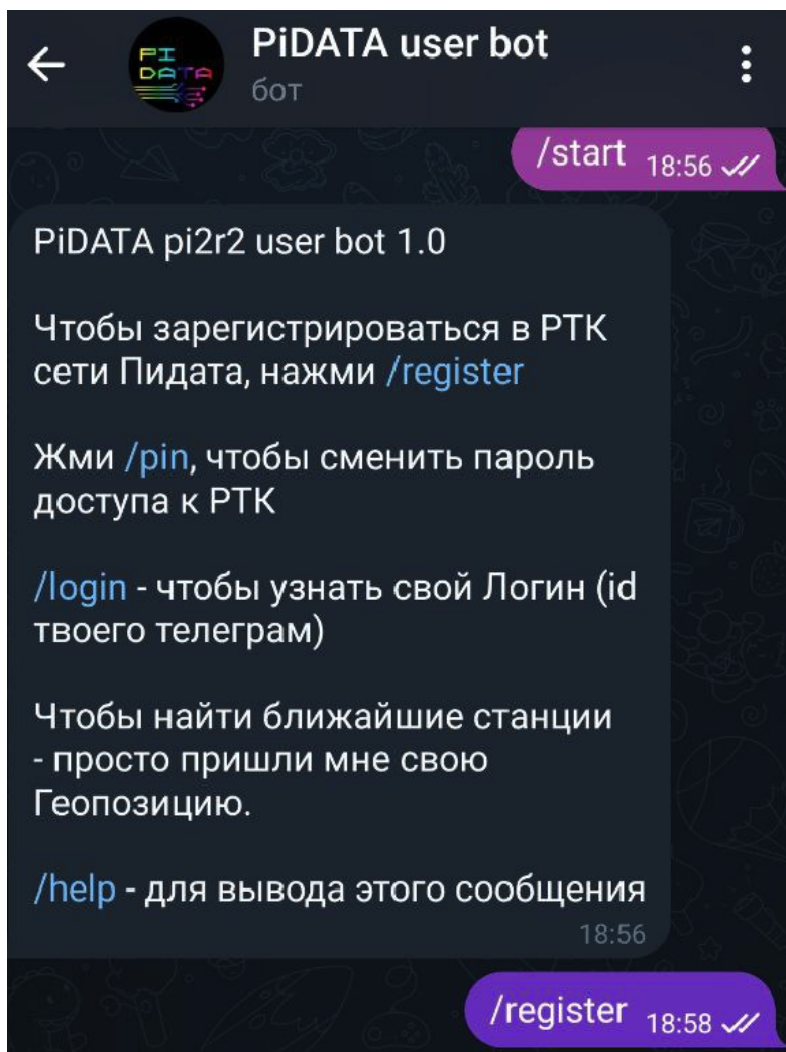


# Подключение к сети PiDATA

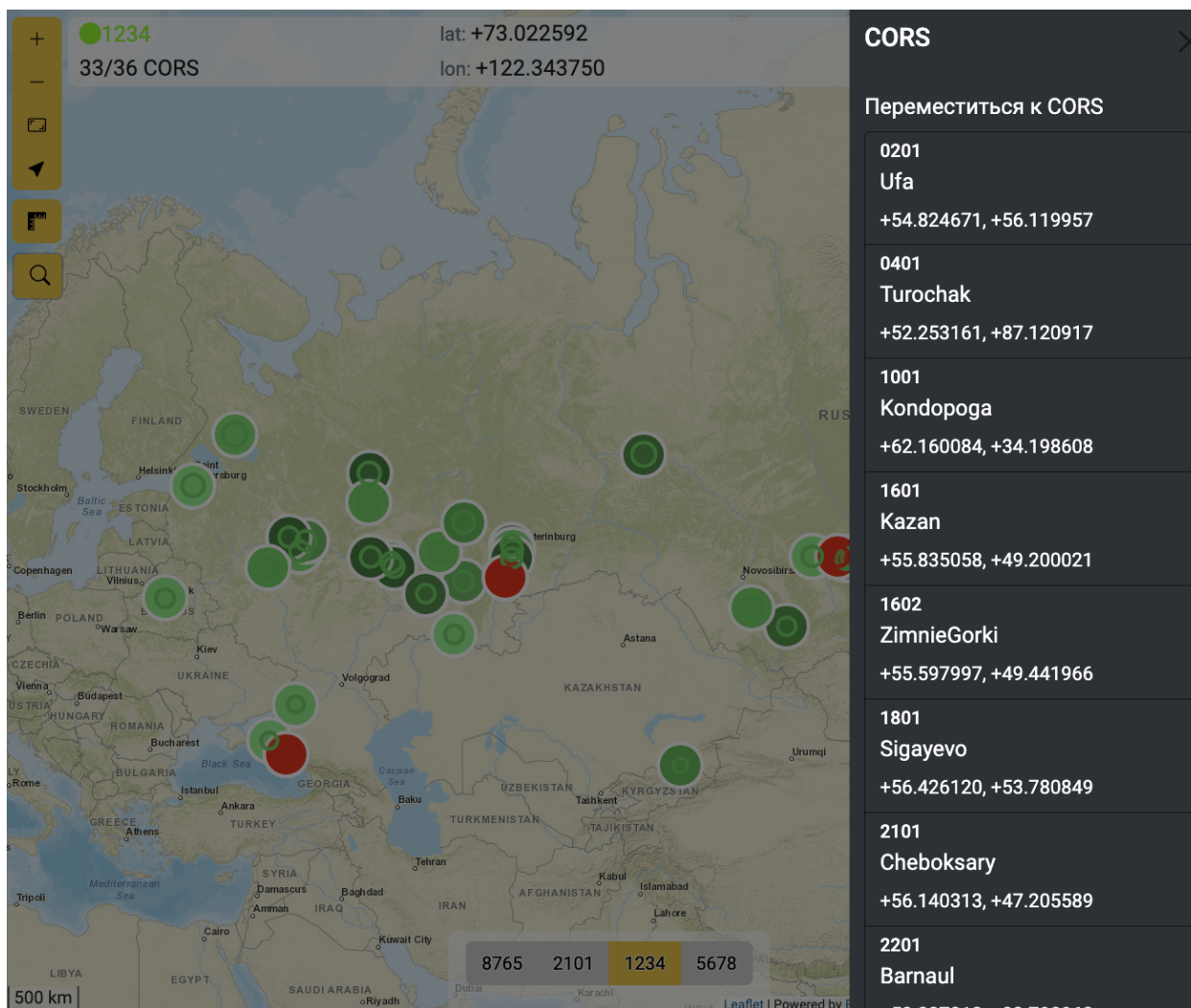
Добро пожаловать в увлекательный мир сети базовых станций PiDATA! В данной статье мы расскажем вам о том, как легко и просто подключиться к этой передовой инфраструктуре для геодезических приемников.

PiDATA предоставляет уникальную возможность получить высокоточные данные и стабильную связь совершенно бесплатно. Независимо от вашего уровня опыта, подключение к сети PiDATA не требует сложных настроек или дополнительных расходов. Мы шаг за шагом проведем вас через процесс подключения, позволяя вам максимально использовать преимущества этой инновационной сети.

Перед началом работы регистрируемся в сети PiDATA с помощью Telegram бота [PiDATA user bot](#). Для получения персонального логина и пароля необходимо в Telegram боте прописать /start и /register.

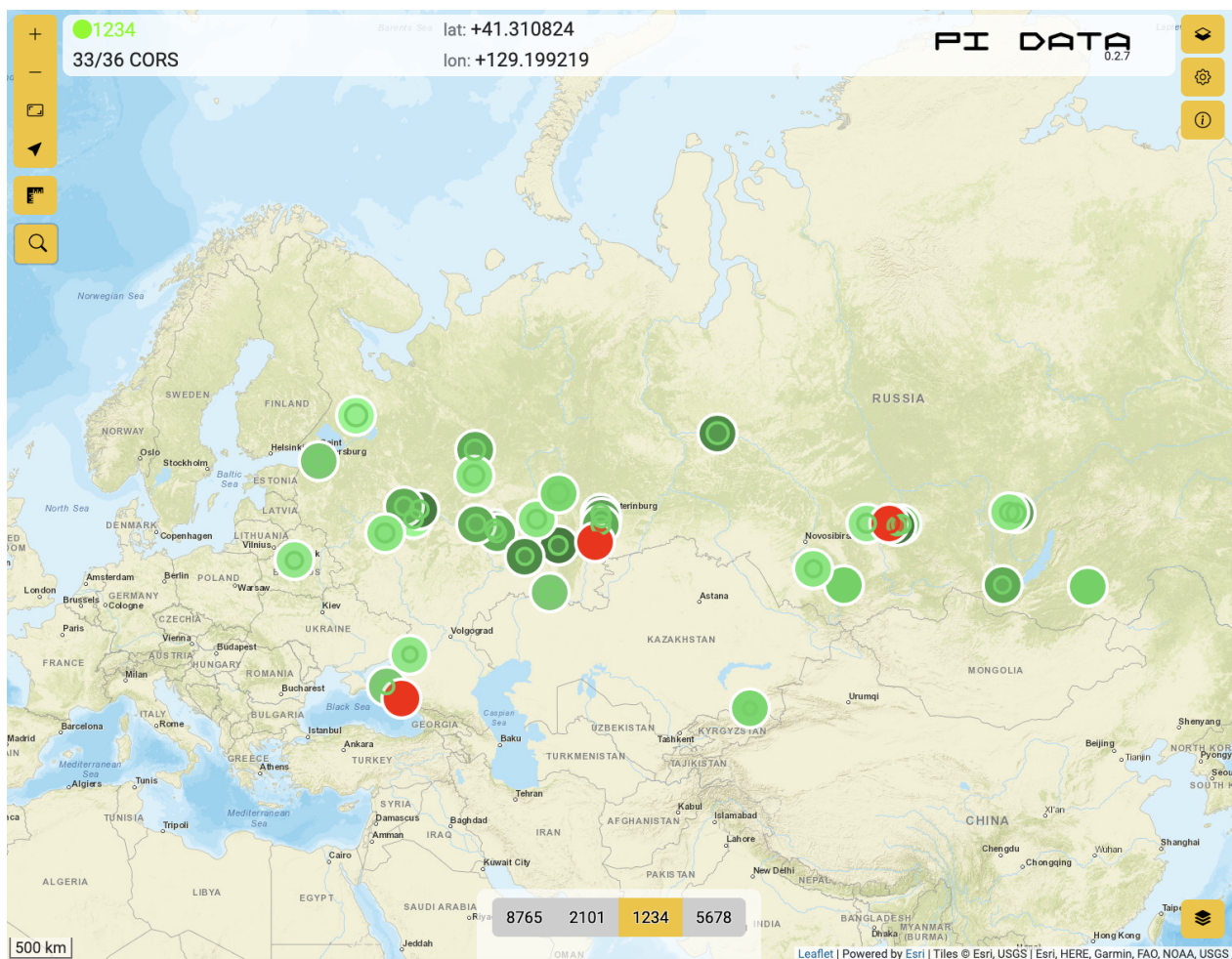


Далее переходим на веб-страницу сети [pidt.net](http://pidt.net) и выбираем ближайшую к вам базовую станцию. Нажав на выбранную базу, можно увидеть какие дифференциальные поправки вещает база, данные о ней, а также ссылку на статические файлы (RAW Static data).



NTRIP кастер имеет несколько портов:

- **Порт 1234** предназначен для базовых станций PiDATA. ([PiDATA CORS NETWORK](#))
- **Порт 2101.** Если у вас есть базовая станция и вам требуется работать от неё через сеть интернет, то можете воспользоваться этим портом. Подключение к нему совершенно бесплатно. ([PIZDATA free caster](#))
- **Порт 8765** предназначен для тестирования новых функций сети. Вы можете в реальном времени наблюдать за развитием сервиса.




Каждый порт имеет свой Telegram канал, где также можно отслеживать состояние подключенных базовых станций. Помимо этого в канал для порта 2101 каждый час присылаются файлы статики записанные с ваших баз, подключенных туда.

Если в вашем населенном пункте отсутствует базовая станция PiDATA, вы можете легко приобрести её, воспользовавшись удобным сервисом Telegram бота [PiSHOP](#). Бот предоставляет удобный способ приобретения продукции компании Vanavara Digital.

После того как выбрали базовую станцию и порт, приступаем к подключению к сети. Рассмотрим подключение на примере ГНСС приёмника PiGO Lite.

Для соединения с сетью PiDATA переходим в раздел "Ровер" и нажимаем кнопку "Добавить". Переходим в список серверов и добавляем новую сеть.

После добавления новой сети, следует добавить точку подключения. Для этого выбираем созданную сеть, вписываем данные для подключения и запрашиваем список базовых станций кнопкой "загрузить". В поле DNS/IP адрес прописываем piddt.net, либо 91.194.3.216

DNS/IP адрес	<input type="text" value="pidt.net"/>
Порт	<input type="text" value="1234"/>
Тчк.дост.	<input type="text" value="2402"/>  
Логин	<input type="text"/>
Пароль	<input type="password"/>

После добавления точки доступа

необходимо нажать кнопку "Применить". Спустя короткий промежуток времени должен измениться индикатор режима работы приемника.

ДД-ММ-ГГГГ ЧЧ:ММ:СС

● Фикс.

Возр. попр. 1

ПСК0 0.031

ВСК0 0.030

N 1591227.791

E 4377427.392

h 55.869

Геоид Не использ.

СКО 0.029

PDOP 0.817

HDOP 0.432

VDOP 0.693

TDOP 0.433

GDOP 0.924

Наклон Нет



Инфо

Помощь

ИНФО

СТАТУС

БАЗА



36817.908



Координаты WGS84

x -207385.070

y 3557917.728

h 5271944.146

B 56°07'07.41911"N

L 93°20'09.24206"E

H 145.793

Координаты в МСК

N 1625746.609

E 4390233.976

h 75.215



На скриншотах выше представлен результат подключения приёмника PiGO Lite к базовой станции PiDATA на расстоянии 36 километров.

Подробную инструкцию по подключению приёмника PiGO Lite читайте в статье [“Быстрый старт!”](#).

---

Revision #19

Created 2 August 2023 04:59:30 by Иван

Updated 8 April 2024 12:30:59 by Lidaru